

Saarbrücken

GEBRAUCHT- BAU MARKT



Abschlussveranstaltung 7.7.2015
Referent/in: Michael Bär

Start:
Eröffnung:

November 2011
August 2012

Wir sind offen für Alle und Alles



Zielsetzungen der gabb

- Beschäftigung und berufliche Orientierung Langzeitarbeitsloser
- Berufliche Förderung von Menschen mit Migrationshintergrund
- Berufliche Frauenförderung arbeitsmarktferner Frauen
- Vermittlung in Ausbildung und Arbeit
- Unterstützung bei Anerkennung ausländischer Bildungsabschlüsse
- Aufbau von Kursangeboten (intern/extern)
- Angebote zur Selbsthilfe einkommensschwacher Menschen
- Angebote in der Nachmittagsbetreuung an Schulen
- Besuchs- und Begleitdienst für Senioren
- Offene Arbeitslosenberatung

Zielsetzungen des GBM

- Abfall vermeiden, Energie einsparen und CO2 mindern
- Bewusstseinsbildung im sparsamen Umgang mit Material, Nachhaltigkeit lernen
- Umsetzung eines materialschonenden Rückbaus mit entsprechender
- Verbesserung des Absatzes zurückgebauter Bauteile
- Schaffung regionaler Kooperationsgemeinschaften
- Etablierung eines neuen Geschäftszweiges und
- Erhöhung des Kundenstromes im Quartier
- Beitrag zur gewerblichen Wiederbelebung des AW Burbach
- Aufbau interdisziplinärer Netzwerkarbeit

Rückbauprojekte

- In 3 Jahren insgesamt 16 Rückbauprojekte!!!
- Aufträge durch intensive Öffentlichkeits- und Netzwerkarbeit, auch überregional
- Privatkunden, Abbruchunternehmen, freie Architekten, Architekten der öffentlichen Hand
- Planung, Vorbereitung und Durchführung der Baustellen, sowohl mit Auftraggebern, als auch intern mit Fachanleitung und Teilnehmenden
- Fortlaufende Dokumentation und Nachbereitung der Aufträge

Rückbauprojekt 1: Riedelberg Scheune Baujahr um 1900



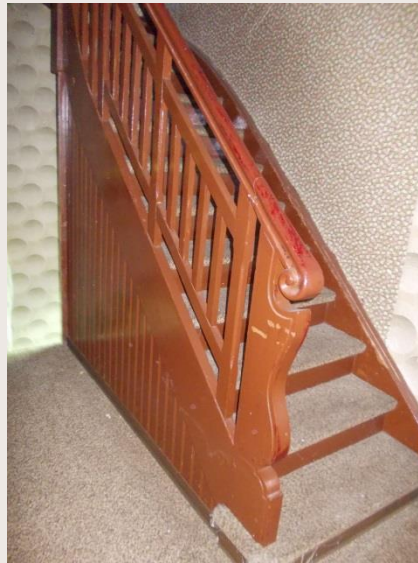
Rückbauprojekt 1:



Rückbauprojekt 2: Eiweiler Gasthof Baujahr um 1910



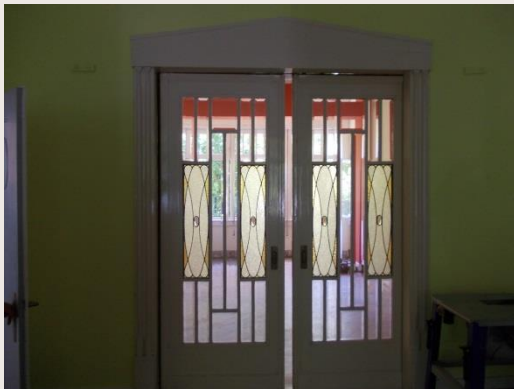
Rückbauprojekt 2:



Rückbauprojekt 3: Heusweiler Privathaus Baujahr 1930

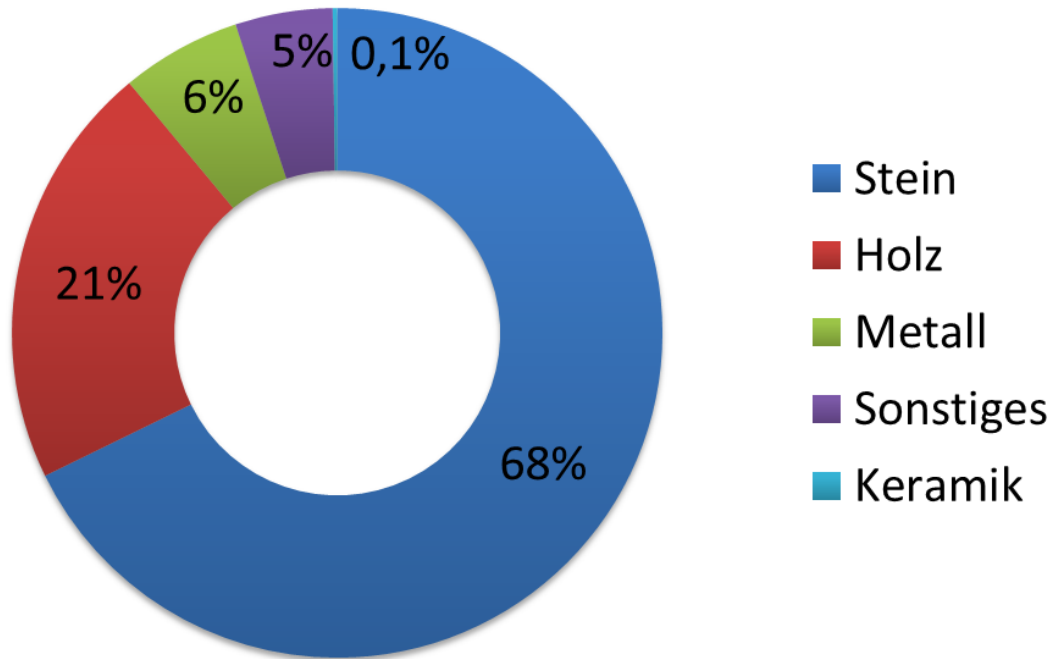


Rückbauprojekt 3:



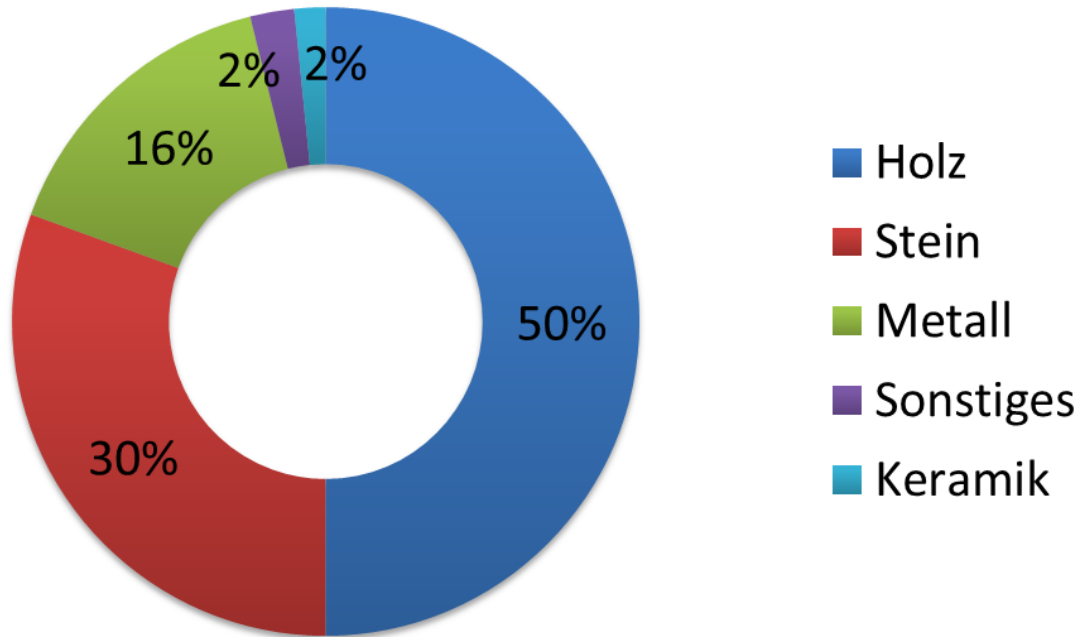
Ergebnis= 56.265 kg Material geborgen

Massebilanz Rückbauprojekte Saarbrücken



Ergebnis= 49.497 kWh Energie eingespart

**Energieeinsparung (kWh)
Rückbauprojekte Saarbrücken**



Ergebnis= 3.919 kg CO₂ Minderung

